

MØN UNESCO BIOSFÆRE

LIV OG ARBEJDE
I SAMSPIL MED
NATUREN



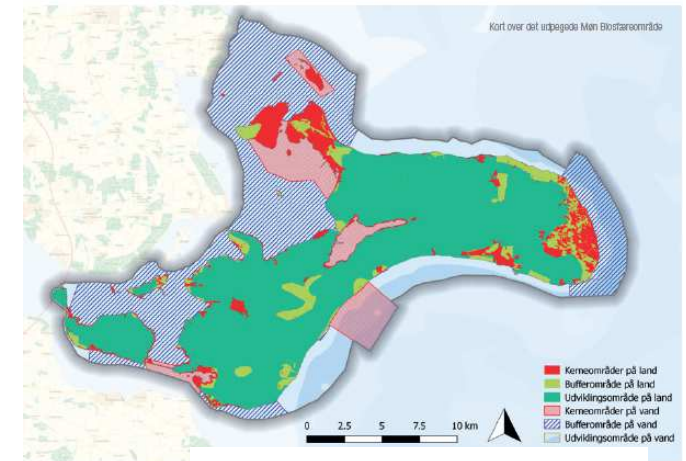
19. April 2022



MAN & BIOSPHERE (MAB)

MAN & BIOSPHERE (MAB) programmets strategiske målsætninger:

1. Bevare biodiversiteten, genoprette og forbedre økosystemtjenester og fremme bæredygtig brug af naturressourcer.
2. Bidrage til at opbygge bæredygtige, sunde og retfærdige samfund, økonomier og blomstrende menneskelige bosættelser i harmoni med biosfæren.
3. Facilitere biodiversitet- og bæredygtighedsvidenskab, uddannelse for bæredygtig udvikling og kapacitetsopbygning.
4. Støtte afbødning af og tilpasning til klimaændringer og andre aspekter af globale miljøændringer.



BIOSFÆRE MØN - 2017-2022 – KORT STATUS

- **Indsatsområder:** Land (Verdensmål 15), Vand (Verdensmål 14) og Det naturlige og uforstyrrede mørke.
- **Organisatorisk:** Etablering af sekretariat/driftsorganisation, samarbejdsplatform, som arbejder tværgående i kommunen, sammen med en partnerkreds, internationalt samt med et ambassadørkorps af mere end 130 borgere, foreninger og virksomheder. Promovering af biosfæreideen.
- **Land:** Indsatser for både truede dyr og planter, såsom padder, svampe, biller, markfirben, sommerfugle, vilde bier og orkideer samt større naturprojekter som Baltic Butterfly og nu senest Life Orchids + forbedrede naturplejeindsatser og Vilde Vordingborg samt signaturprojektet med fokus på bevarelse af de vilde bier.
- **Vand:** Udviklingsprojekter om bæredygtig kystturisme og bæredygtigt sportsfiskeri, restaurering af mønske vandløb, forbedring af forhold for brakvandsgedden og –aborren i samarbejde, biodiversitetssøer, etc.
- **Dark Sky:** Uddannelse for Dark Sky Guides, infomaterialer, borgerrettet informationsindsats, Dark Sky events, etc.
- **Kulturarv:** i samarbejde med lokale foreninger, samt bæredygtig anvendelse af lokale naturressourcer i opdyrkningen af forretningsområder, bl.a. ålegræs.
- **Læring og formidling:** Oplevelsesorienteret formidling for både lokale og gæster i området, bl.a. gennem foldere, skiltning og informationstavler.
- **Sundhed og trivsel:** Naturvejledere, frivilliguidere, sundhedspersonale og patientforeninger har sørget for at flere tusinde borgere – herunder kronikere og stressramte – har deltaget i guidede naturture.
- **Andre tiltag:** Bæredygtig turismestrategi, lokale fødevarer, Velkomstcenter, formidlingsprojektet Natursafari med fokus på unikke naturoplevelser samt - "Spørløs færd".
- **Internationalt samarbejde:** Biosphere for Baltic, NordMAB, EuroMAB etc.



UDVIKLINGS- OG HANDLINGSPLAN 2022-2027

Målsætninger 2022-2027 for Møn Biosfære

1. **Konsolidering** af Biosfære driftsorganisationen og samarbejdsplatformen.
2. En succesfuld **udvidelse** af biosfæreområdet til hele Vordingborg Kommune samt en positiv UNESCO-evaluering af Biosfære Møn.
3. **Mobilisering** af lokale og nationale aktører, der vil støtte op om biosfæreideen og engagere sig.
 1. Planlægning og gennemførelse af **udviklingsprojekter**, der løfter på biosfæreområdets vision, målsætninger og fokusområder.
 1. Indgåelse af strategisk **samarbejde med skole- og uddannelsesområdet** i kommunen.

Fokusområder 2022-2027 for Møn Biosfære

I den kommende periode vil vi fortsat have fokus på **Land, Vand og det naturlige og uforstyrrede mørke.**

- Mere og bedre natur - forbedring af biodiversitet på land og i kystvande.
- Oplevelser i og brug af naturen for lokalbefolkning og turister med fokus på trivsel, livskvalitet, vidensformidling, kulturarv og fællesskaber i biosfæreområdet.
- Grøn omstilling, klimatiltag og cirkulær økonomi med særligt fokus på bæredygtig turisme.
- Børn og unges inddragelse, engagement og indflydelse i biosfæren og i bæredygtighedsdemokrati- og klimaspørgsmål.
- Landbrugets inddragelse og bidrag til projekter og indsatser, der løfter på biosfæremålene.
- Udvidelse af biosfæreområdet til at omfatte hele Vordingborg Kommune.
- Samarbejde med videnskabelige forskningsinstitutioner, der skaber viden om væsentlige forhold og bæredygtige løsninger.

UDVIKLINGS- OG HANDLINGSPLAN 2022-2027

Arbejdsområder

- **Menneskene i biosfæren**
 - Netværk, oplevelser, inddragelse og fællesskab
 - Sundhed, trivsel og natur
- **Bevarelse**
 - Land, vand og det naturlige uforstyrrede mørke (Dark Sky)
- **Udvikling**
 - Udviklingsprojekter, der understøtter balancen mellem menneske, samfund og natur (ex. Bæredygtig turisme, lokalefødevarer, grøn forretningsudvikling, etc.)
- **Formidling og læring**
 - Videnformidling om biosfære, natur- og kulturbevarelse, samarbejde med skole og uddannelsesområdet, fokus på forskningssamarbejder.
- **Udvidelse af biosfæreområdet**
 - Udvidelse og evaluering af biosfæreområdet
- **Internationalt samarbejde**



INDSATSER

Bevarelse

Livet på land:

- Indsatser for arter på EU's Habitatdirektiv, bilag IV samt andre rødlistede arter
- Indsatser for arter på EU's Habitatdirektiv, bilag IV samt andre rødlistede arter
- Naturbevarende indsatser
- Vilde Haver
- Lokal Mønsk vild frøpose
- Naturplejeteams
- Græsningssamarbejde
- Bioblitz i Biosfære kerneområderne
- Registrering af levende fortidsminder (Projekt fra Foreningen for historiske planter)

Bevarelse

Livet i vand:

- Genetablering af lokale stenrev
- Forhold for ålegræs
- Padde- og biodiversitetssøer
- Indsats for brakvandsgedder

Udvikling

- Life Orchids
- Bæredygtig turisme
 - Fremtidens bæredygtige mobilitet
 - Camønoen, Biosfære, Dark Sky og lokale fødevarer
 - Outdoor turismens aftryk på naturen
 - Udvikling af lokal bæredygtighedsprofil
- Velkomstcenter
- Grøn forretningsudvikling og grøn omstilling for lokale virksomheder
- Lokalt fødevarerenetværk
- Naturnationalpark Ulvshale
- Ålegræs - Bæredygtig udvikling af erhverv
- Udvikling af bæredygtig emballage
- Bæredygtigt bolig og byggeri og etablering af bæredygtige fællesskaber

TAK FOR I DAG!

Kontakt os på
kdie@vordingborg.dk
eller 25 33 18 78

